

Nørremarksvej 13, Vig

Status og resultater 19/12-2024 – opdateret 11/2 2025

1. Historisk info
2. Analyseresultater – hvad ved vi nu?
3. Undersøgelser februar 2025



Historisk rids Materielgården

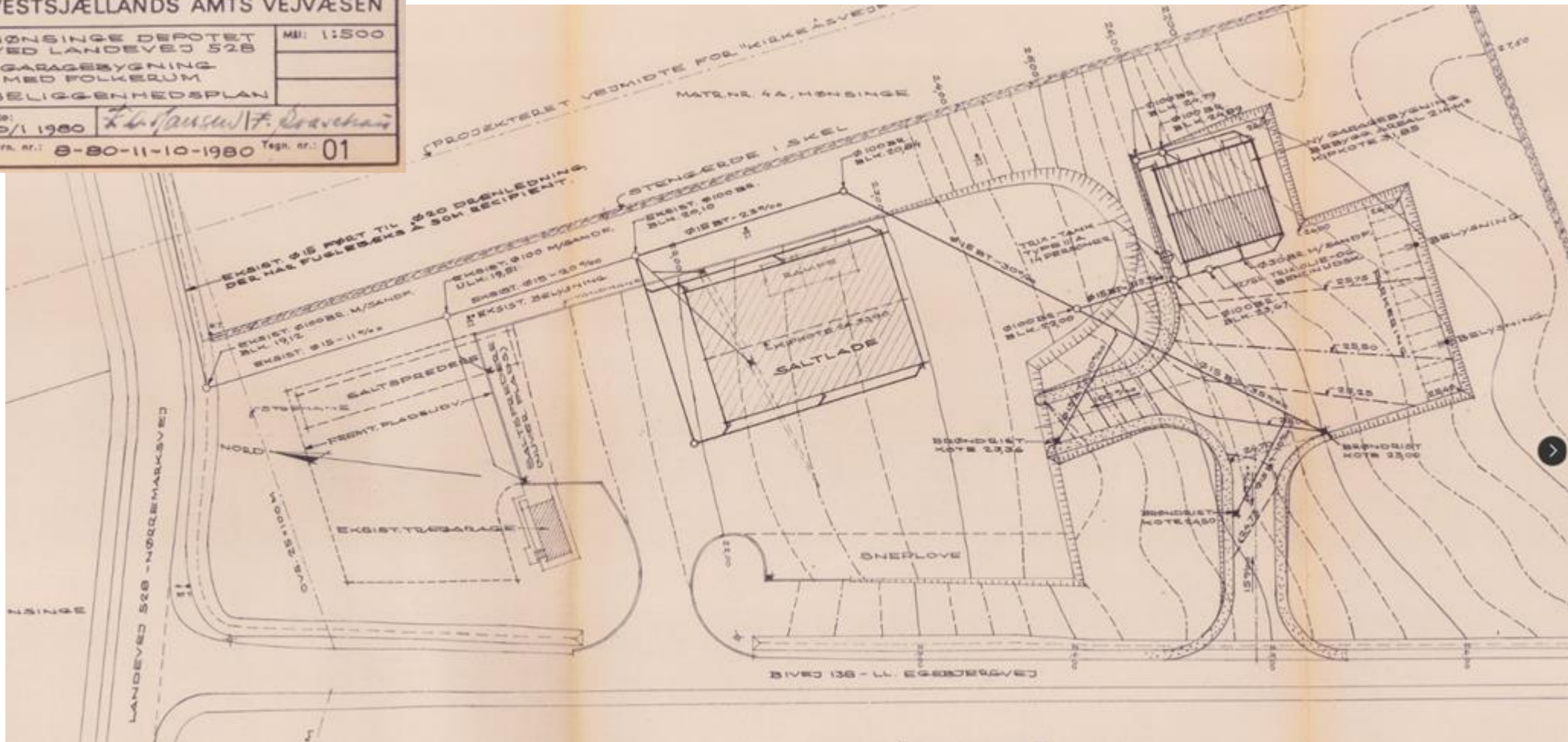
Nørremarksvej 13

- Ca. 1980 opføres saltlade samt værksted med smøregrav
- Ca. 2003-2015 arealet syd for saltladen anvendes til brandøvelsesplads
- Ca. 2018 saltlade ud-/ombygges
- Ca. 2015 Ring 21 etableres/udbygges

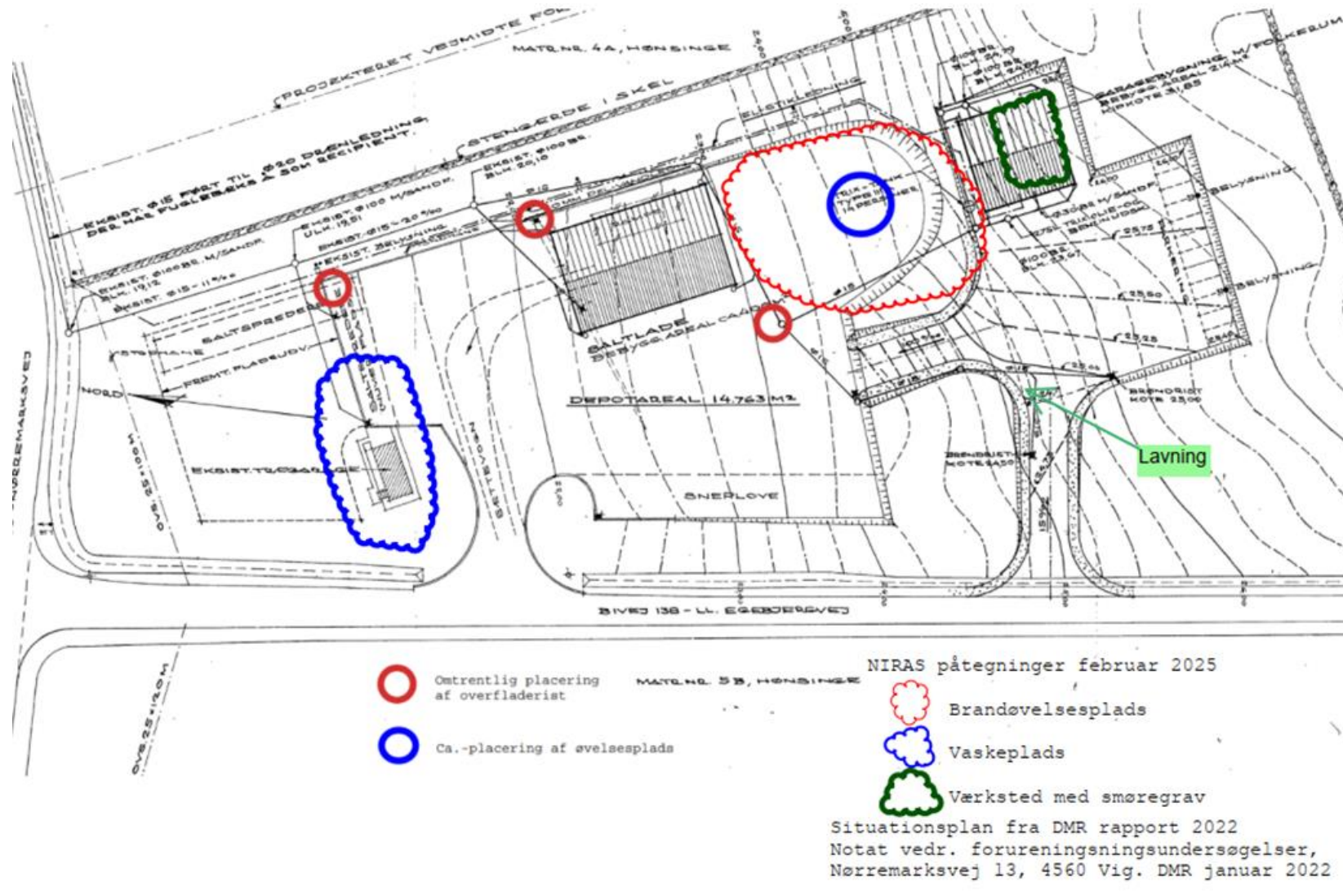


Nørremarksvej - situationsplan 1980 (bemærk højdekurverne)

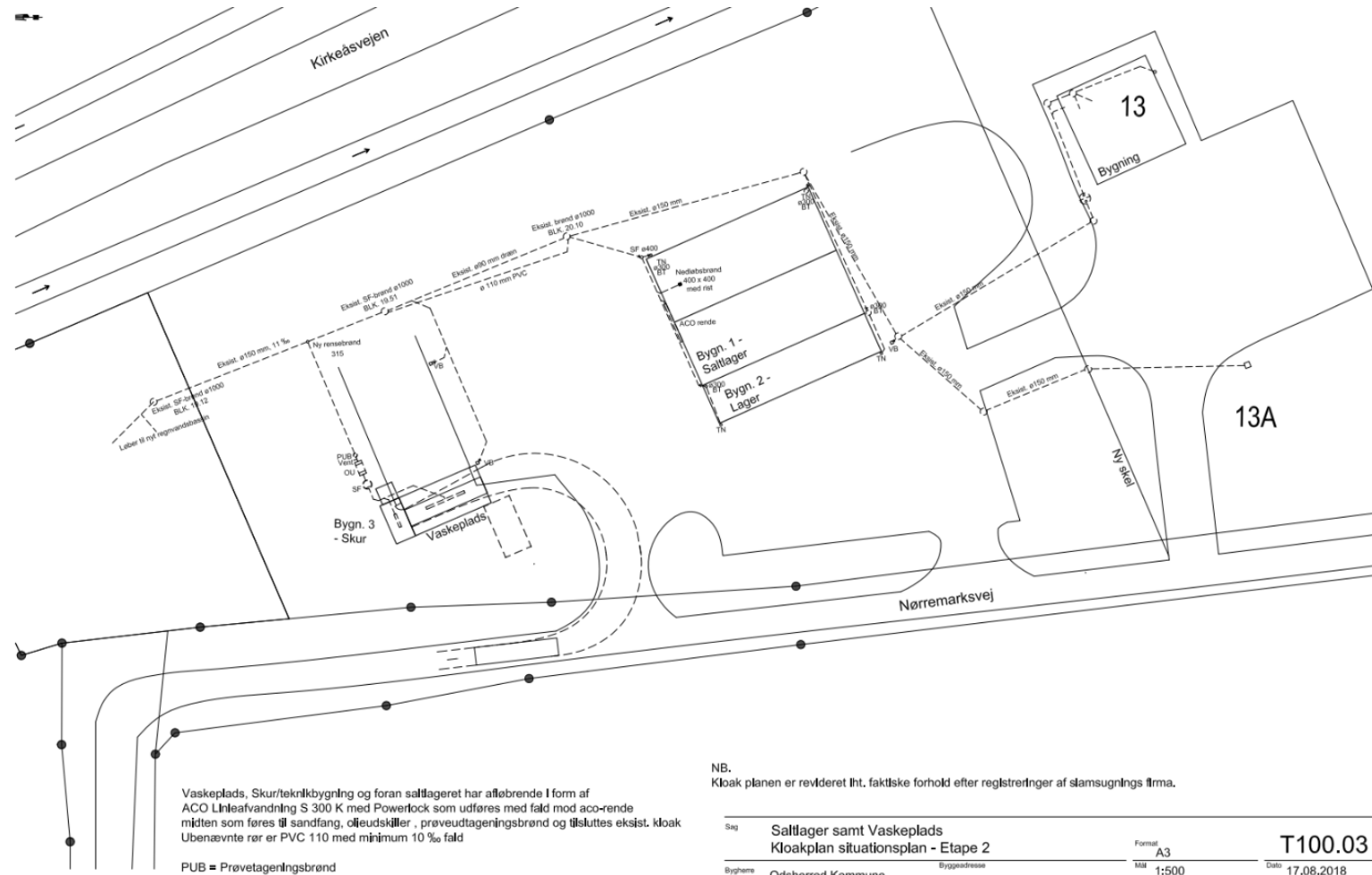
VESTSJÆLLANDS AMTS VEJVÆSEN	
HØNSINGE DEPOTET VED LANDEVEJ 52B GARAGEBYGNING MED FOLKERUM BELIGGENHEDSPLAN	Mål: 1:500
Date: 30/1 1980	<i>L. Clausen</i>
Journ. nr.: 8-80-11-10-1980	Tegn. nr.: 01



Fokusområder inden for Nørremarksvej 13



Nørremarksvej - situationsplan 2018



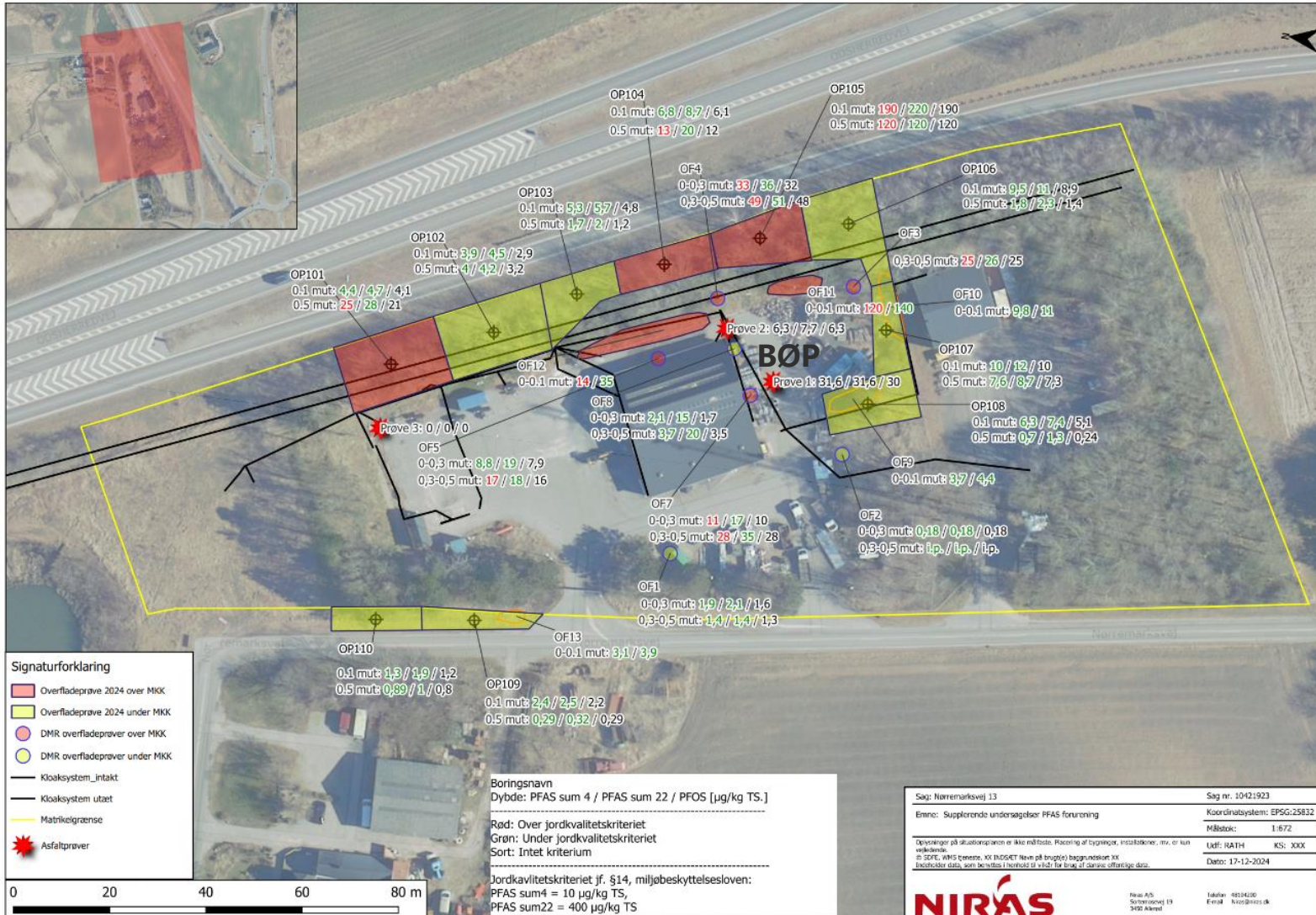
Supplerende undersøgelser i jord og grundvand

Udført arbejde - efterår 2024

- Udført og indmålt: 10 filtersatte boringer og 6 ikke filtersatte boringer til jordprøveudtagning
- I alt 76 jordprøver udtaget fra 16 boringer og 10 overfladeprøve-områder
 - 76 x PFAS22 analyse
- 3 asfaltprøver udtaget
 - 3 til PFAS22 analyse
- 13 vandprøver udtaget
 - 8 til PFAS22
 - 2 til PFAS24
 - 2 til Cyanid

Supplerende undersøgelser i jord og grundvand

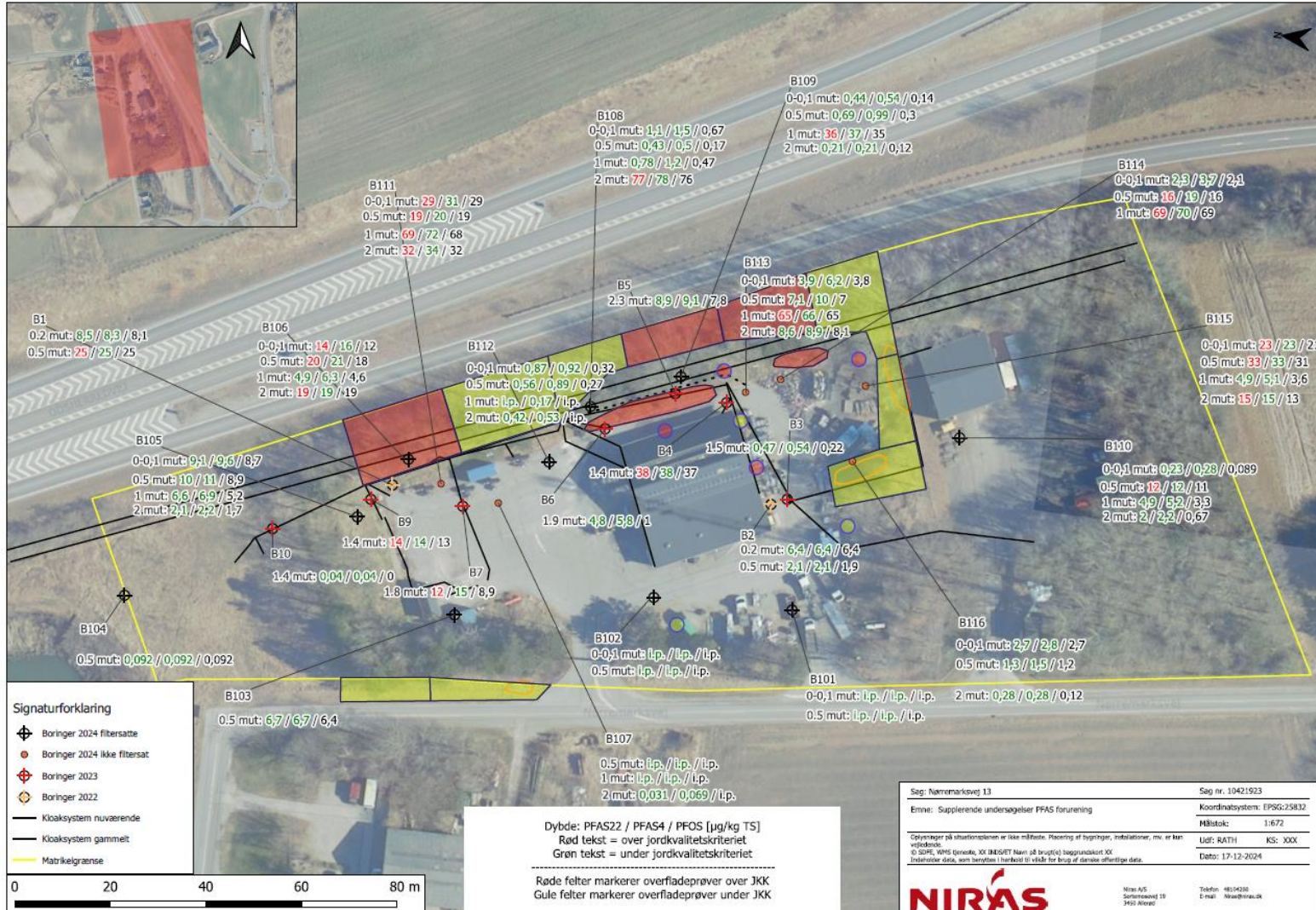
Overfladeprøver jord: Alle resultater ind til nu



- Overfladekoncentrationer høje langs kloak østlig del af grund
- Generelt lave koncentrationer i vestlig del
- Asfaltprøver viser højest konc. ved BØP (brandøvelsesplads)

Supplerende undersøgelser i jord og grundvand

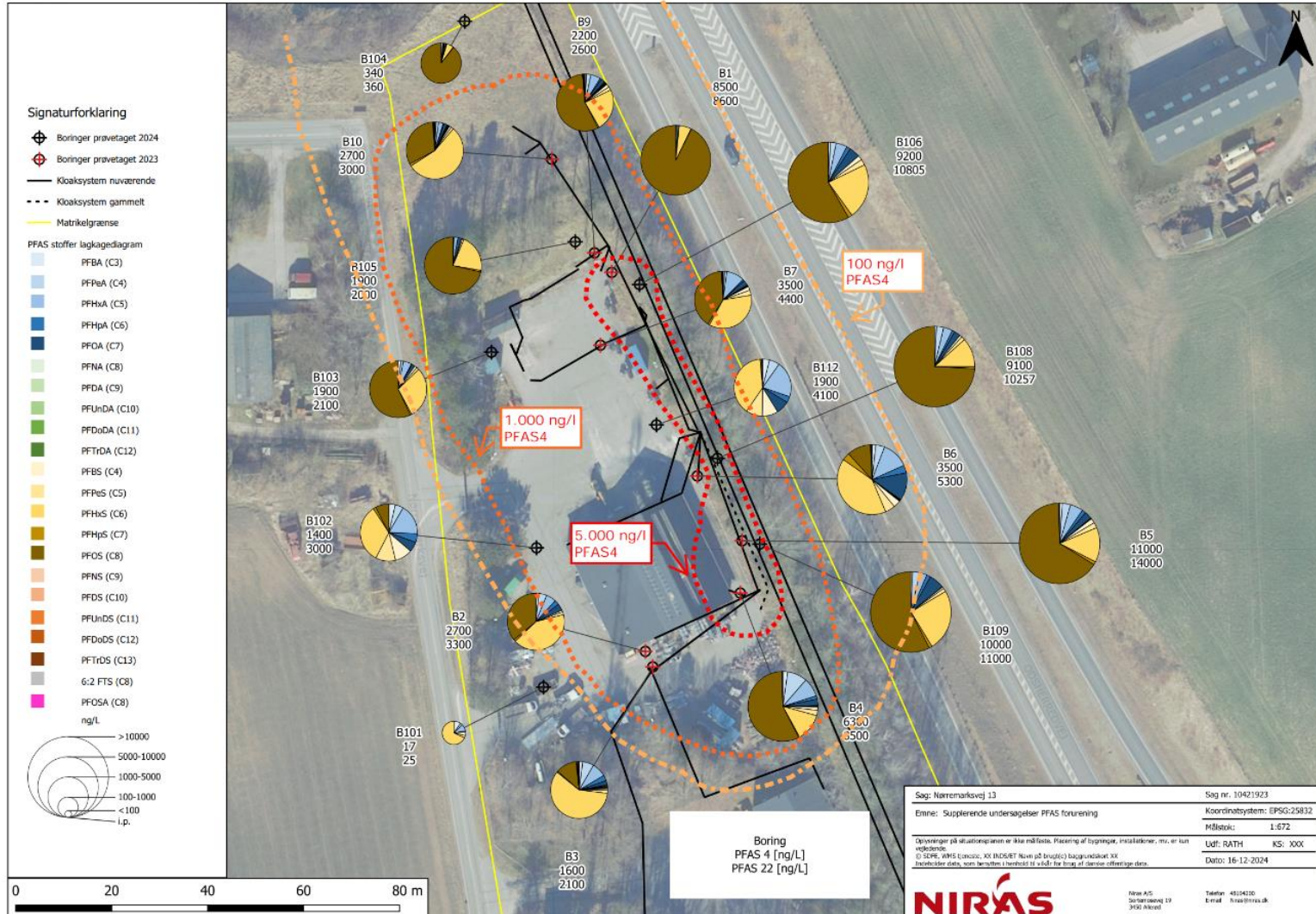
Jordprøver borer: Alle resultater ind til nu



- Afgrænsning af jordforurening mod vest og nord
- Højest koncentrationer langs kloak i østlig del
- Ingen afgrænsning mod øst eller i dybden
- Situation under saltlade ukendt

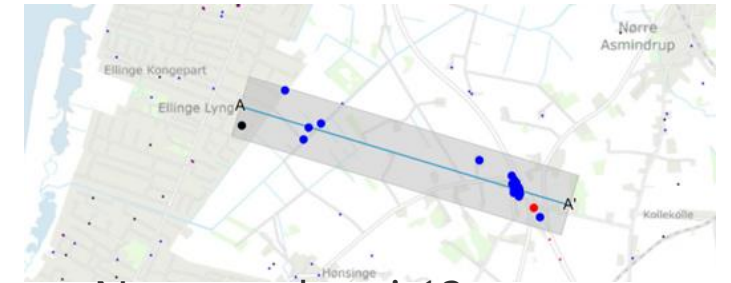
Supplerende undersøgelser i jord og grundvand

Vandprøver borer: Alle resultater ind til nu

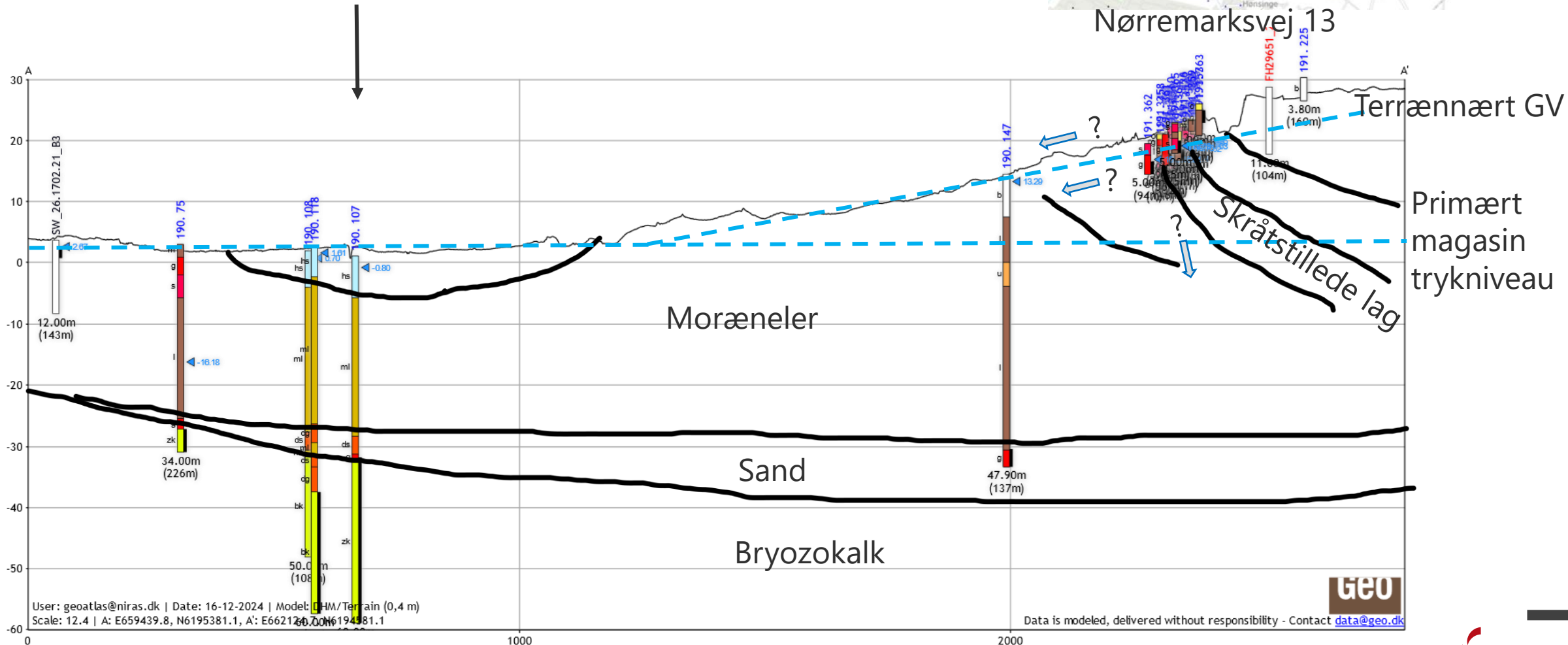


- Overskridelse af grundvandskvalitetskriteriet (GKK) for PFAS sum 4 i alle borer
 - GKK PFAS sum4 = 2 ng/L
 - GKK PFAS sum22 = 100 ng/L
- Største koncentrationer langs kloak i østlig del, op til
 - 5500 gange GKK for PFAS4
 - 140 gange MKK for PFAS22
- PFOS dominerende
- PFHxS i mange tilfælde en stor del
- Meget lav grad af afgrænsning

Regionalt fortolket snit fra lokalitet til Fuglebæk å



Nørremarksvej 13



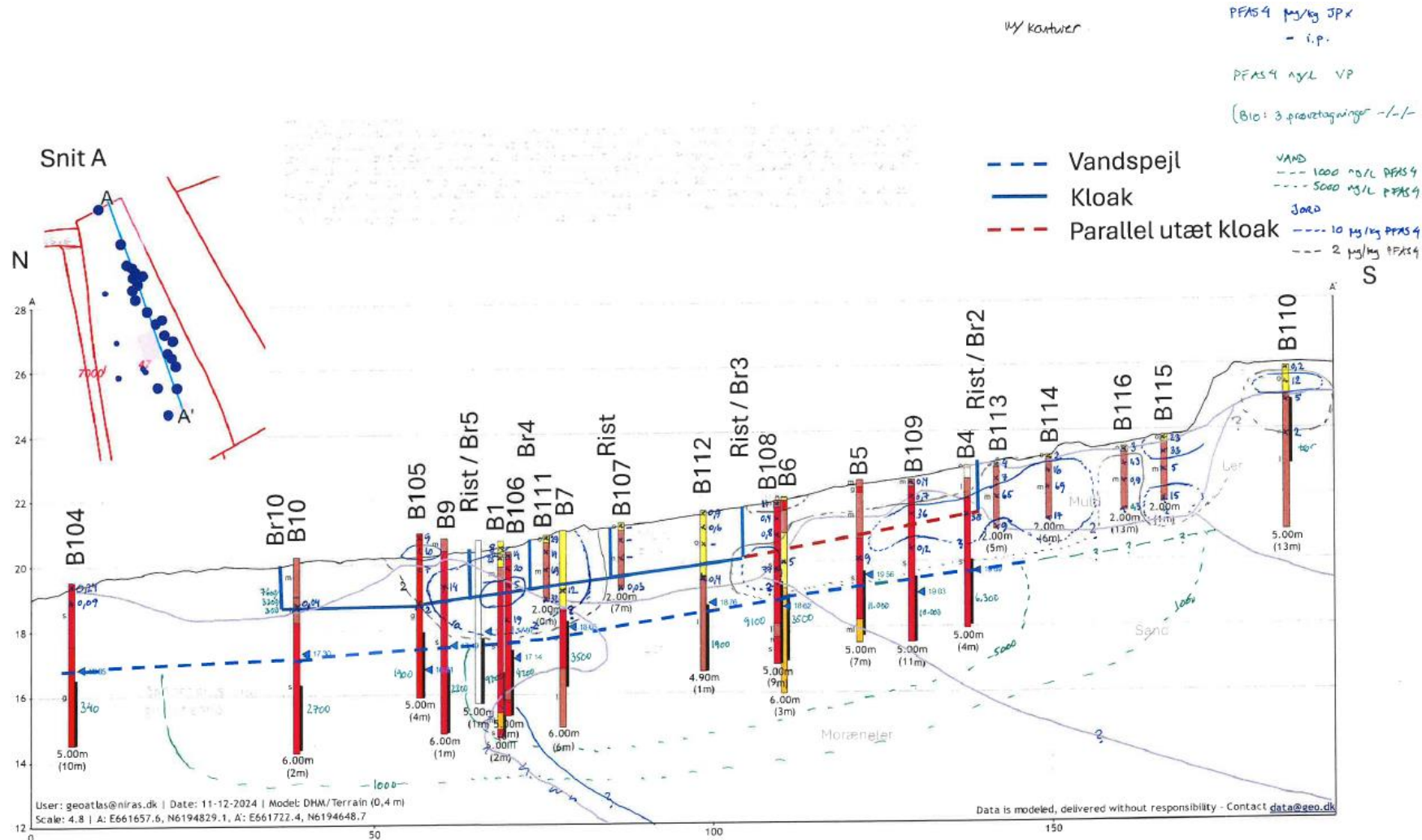
User: geoatlas@niras.dk | Date: 16-12-2024 | Model: DHM/Terrain (0,4 m)
Scale: 12.4 | A: E659439.8, N6195381.1, A': E662124.0, N6194381.1

Data is modeled, delivered without responsibility - Contact data@geo.dk



Supplerende undersøgelser i jord og grundvand

Konceptuel forståelse af forureningsudbredelse i jord og vand



Hovedpointer

- Forurening ikke afgrænset i dybden
- Opstrøms bidrag ukendt (B110 tør)
- Lokalgeologien er præget af skrånede lag, men hvor dybt vides ikke
 - Vigtigt for vurderingen af forureningsudbredelsen

Supplerende undersøgelser i jord og grundvand

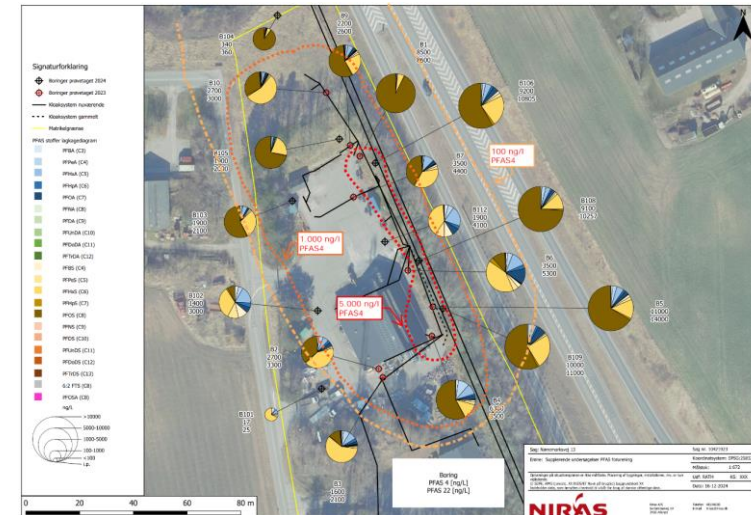
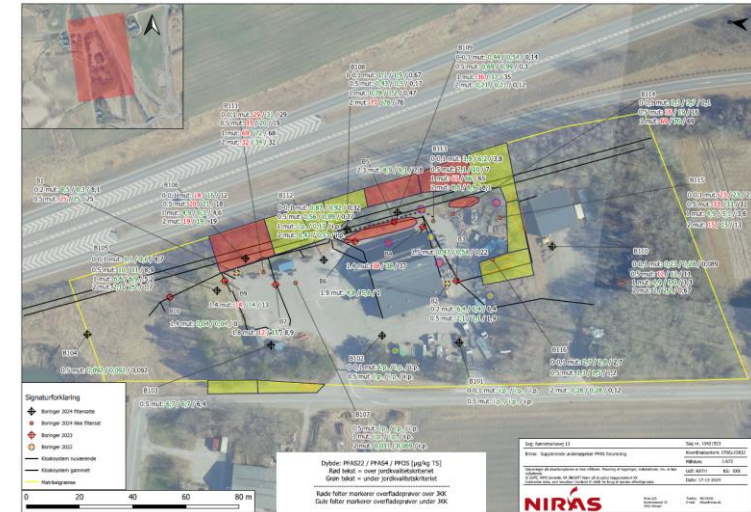
Afgrænsning opsamling

Jordforurening

- Afgrænsning mod vest og nord
 - Yderligere undersøgelser ikke aktuelle
- Aftagende tendens mod øst ved de fleste OP
 - Yderligere undersøgelser ikke aktuelle
- Identificering af områder med højest forurening
 - Yderligere afgrænsning nødvendig: OP101 og OP105
- Fund opstrøms mod syd (B110)
 - Yderligere afgrænsning nødvendig
- Forurening ikke afgrænset vertikalt

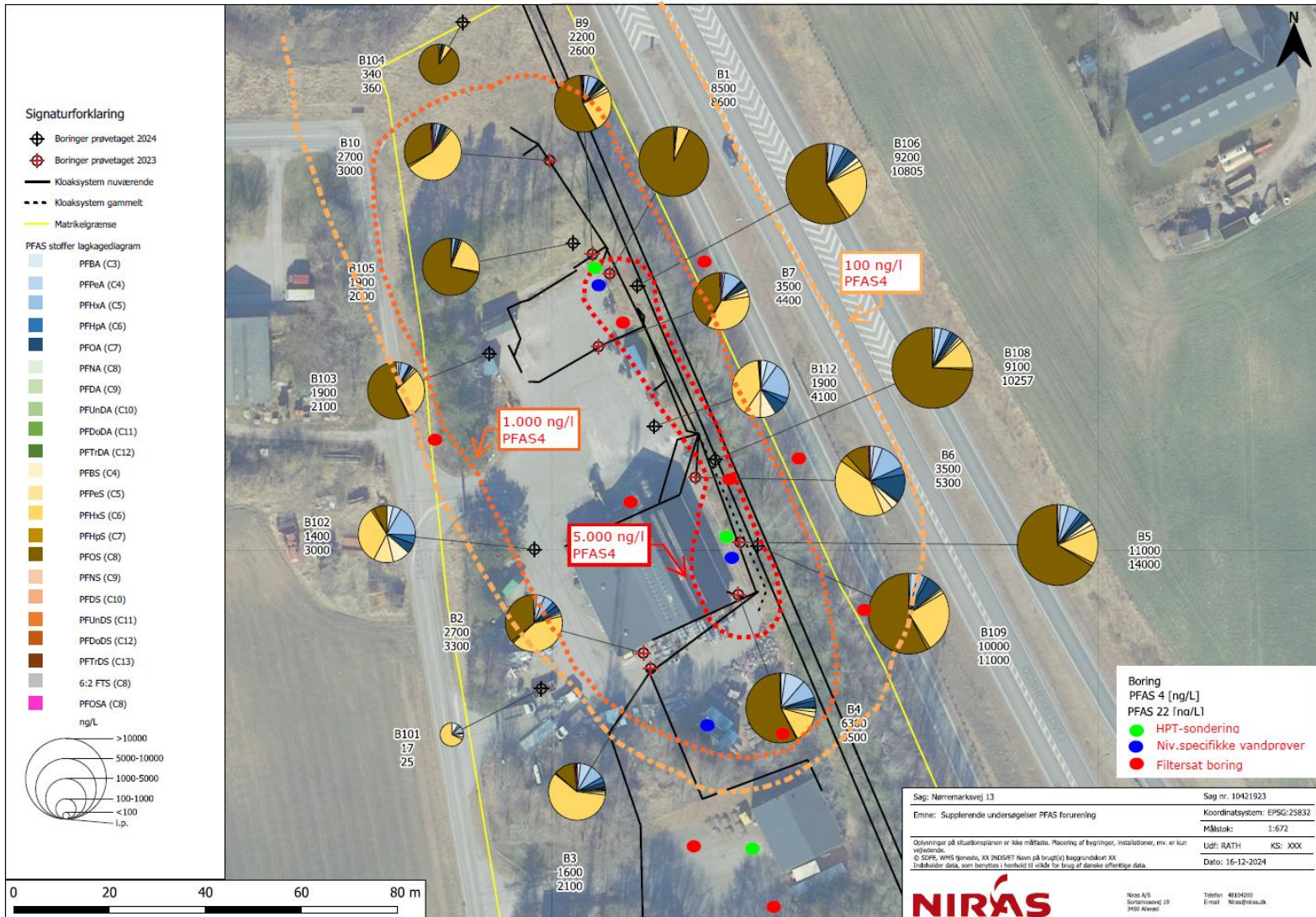
Grundvandsforurening

- Forurening ikke afgrænset, hverken horisontalt eller vertikalt
- Fund over GKK i alle prøver
- Største koncentrationer mod øst langs kloak



Supplerende undersøgelser i jord og grundvand

Yderligere undersøgelser februar 2025



- 3 x HPT sonderinger til ca. 25 mut
 - Detaljeret viden om den geologiske lagfølge, samt mulighed for at målrette vandprøvetagningen i lavpermeable lag
- 3 x Geoprobe sonderinger med niveauspecifikke vandprøver (2-4 i hver sondering)
 - Dybder udvalgt fra HPT sonderinger
- 10 filtersatte boringer til ca. 3 m under grundvandsspejl (ca. 6-7 mut).
Jordprøver pr. 0,5 m
- 2 x Synkronpejlerunde alle filtersatte boringer
 - Strømningsretning
 - Størrelse af vandspejlsudsving

Supplerende undersøgelser i jord og grundvand

Øvrigt: Cyanid



- Cyanid påvist over GKK
 - GKK = 50 µg/L
- Højest forurening ved saltlade

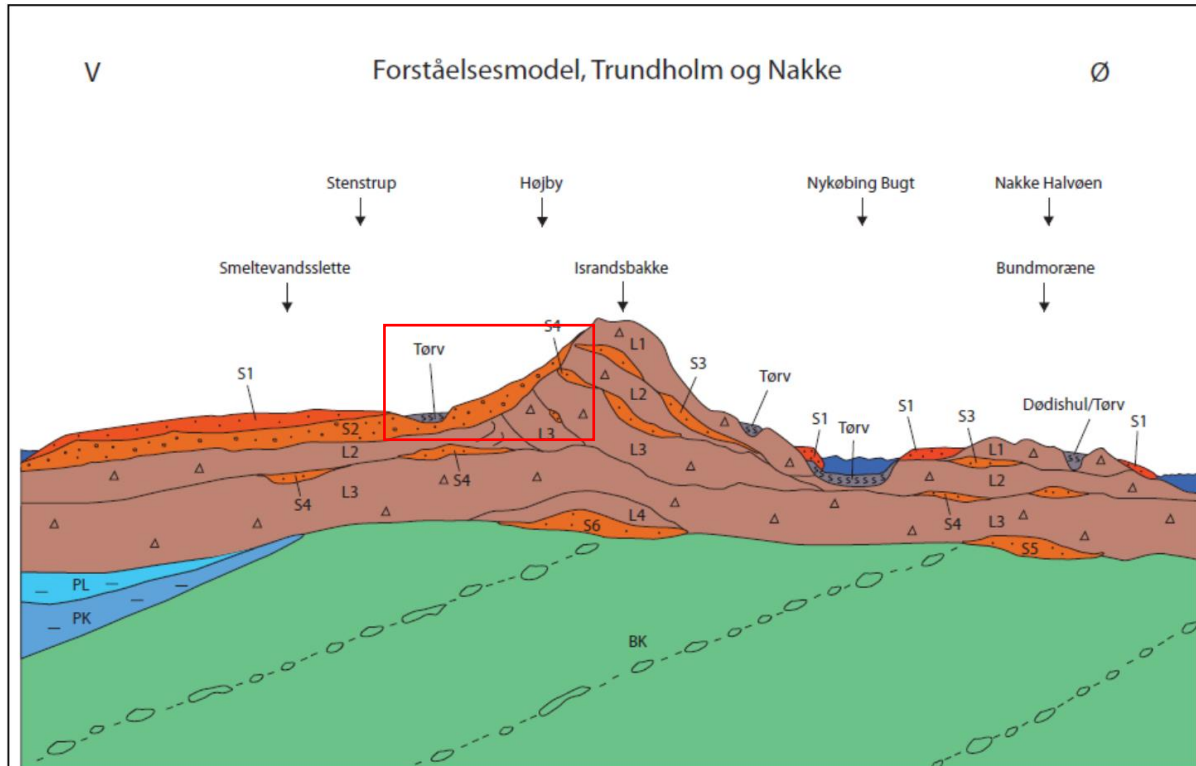
Supplerende undersøgelser i jord og grundvand

Regional kontekst: Geologi og hydrogeologi

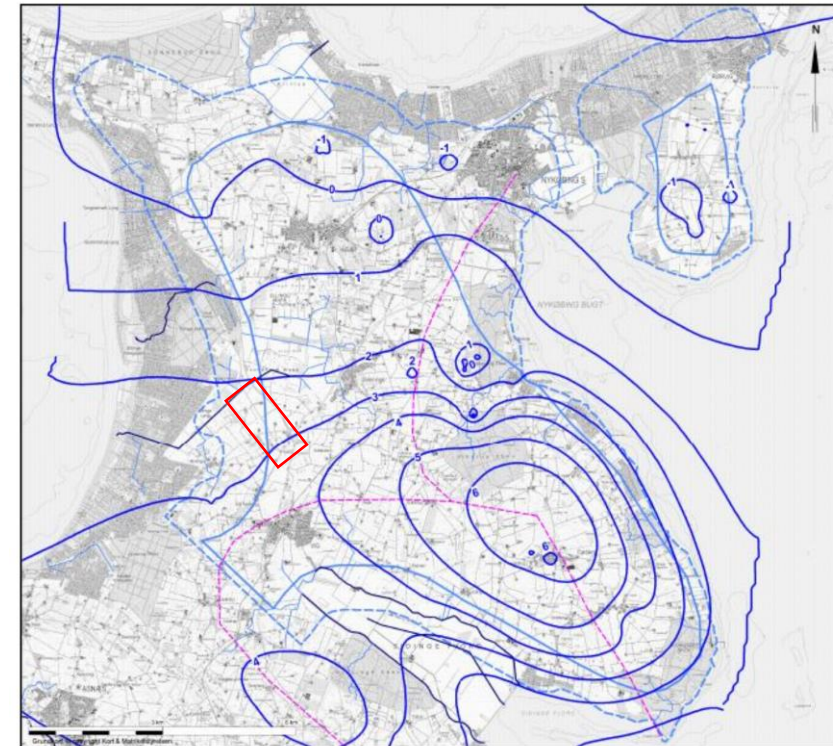
NATURSTYRELSEN ROSKILDE

KORTLÆGNINGSOMRÅDERNE TRUNDHOLM OG NAKKE - TRIN 1 KORTLÆGNING

RESUMERAPPORT - BLOK 4
AUGUST 2012



Figur 3-2 Geologisk forståelsesmodel for Trundholm og Nakke kortlægningsområde. Snit fra vest mod øst. L er lag af ler (moræneler), S er sandlag, PL er Kertemindemergel, PK er grønsandskalk, og BK er Bryozokalk.



Figur 4-3 Grundvandspotentiale for det primære grundvandsmagasin. De stiplede lysere linjer illustrerer grundvandsskel.