



UD UNDER ÅBEN HIMMEL



HER KAN DU LÆSE DE VIGTIGSTE REGLER
FOR OFFENTLIGHEDENS ADGANG TIL
STRANDEN OG DET ÅBNE LAND.

Vis hensyn i det åbne land

I denne folder kan du læse de vigtigste regler for offentlighedens adgang til det åbne land. Det åbne land er de områder, der ligger uden for byer og tættere bebyggede områder. Er du i tvivl, om dit areal ligger i det åbne land, er du altid velkommen til at kontakte os.

Du må gå og cykle i den danske natur, når blot du følger reglerne i de enkelte områder. Du skal altid tage hensyn til naturen og landbrugsproduktionen. Her i folderen kan du læse de vigtigste regler for færdsel på strandene og i det åbne land.

UDYRKEDE AREALER

På udyrkede arealer uden hegn må du færdes til fods fra kl. 6.00 til solnedgang. Hvis du har brug for et hvil eller en spisepause, skal du være mindst 150 meter fra bygninger. Reglen gælder dog ikke for mindre byggerier som skure og fritliggende terrasser.

På udyrkede offentlige arealer må du færdes frit hele døgnet. Vil du overnatte i telt, skal du søge om lov hos kommunen.

STIER OG VEJE

Du må færdes til fods og på cykel på offentlige og private stier, på private fællesveje og på trampestier. Du må kun køre på mountainbike på veje og stier, hvor almindelige cykler også kan køre.

Vis hensyn

Når du færdes i det åbne land, er det ofte på private arealer. Husk at vise hensyn.



Fri adgang til strandene

I Danmark er der fri adgang til alle strande. Kun offentlige myndigheder må opstille skilte, der begrænser adgangen til stranden.

Du må kun færdes til fods på strandene. Du må dog gerne bruge en kørestol, trække en cykel eller skubbe en barnevogn.

HOLD AFSTAND

Du må tage ophold på stranden, hvis der er mindst 50 meter til den nærmeste beboelse.

HUNDE OG HESTE

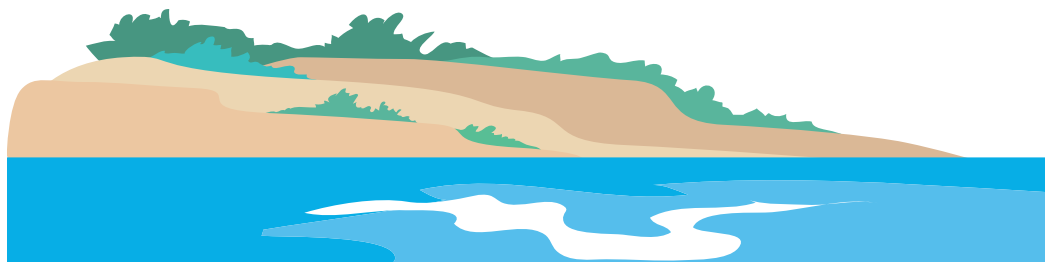
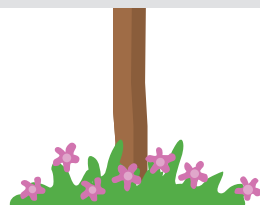
Du må tage hunden med på stranden hele året. I sommerperioden fra 1. april til 30. september skal den være i snor. Fra 1. september til 31. maj er ridning tilladt på den ubevoksede del af strandbredden, hvis hesten kan komme lovligt ned på stranden.

HYGGE VED LEJRBÅLET

Du må tænde bål på ubevoksede strandbredder, hvis det ikke ved skiltning eller på anden måde fremgår, at brug af åben ild er forbudt.

Sommerhusejere

Hvis du ejer et kystnært hus, må du ikke med skilte eller på anden måde begrænse offentlighedens adgang til stranden.





I tvivl?

Læs mere i adgangsvejledningen på
naturstyrelsen.dk eller friluftsradet.dk

Du er altid velkommen, hvis du har spørgsmål.

Kontakt Naturteam

Telefon 59 66 60 05
natur@odsherred.dk

Venlig hilsen

Odsherred Kommune
Nyvej 22
4573 Højby



odsherred.dk