

DAGSORDEN

- De 10 nye affaldsfraktioner
- Kommende affald- og ressourceplan
- Genbrugsstationer



KLIMAPLAN FOR EN GRØN AFFALDS- SEKTOR OG CIRKULÆR ØKONOMI JUNI 2020



- Øget og strømlinet affaldssortering
Krav til kommunerne om ens indsamling i 10 forskellige fraktioner - både ved helårs og sommerhusene.
Max 2-4 spande med flere rum.





DE 10 FRAKTIONER

- Mad- og restaffald
- Papir
- Pap
- Glas*
- Metal
- Plast
- Mad- og drikkekartoner
- Farligt affald**
- Tekstilaffald**

* Glas må indsamles i bobler hvis de står i rimelig gåafstand

** Evt. bringeordning ved sommerhuse



DET DER ALLEREDE ER BESLUTTET

- De 10 fraktioner.
- Affaldet skal indsamles ved husstanden - henteordning.
- Affaldet skal hentes i faste beholdere (undtagen tekstiler).
- Beholderne skal stå samlet.
- Landsdækkende sorteringskriterier.
- Der skal anvendes ens piktogrammer (landsdækkende).





ENS PIKTOGRAMMER





DET VI SELV BESTEMMER

- Typen og antallet af beholdere.
- Skal sommerhusene have hente eller bringeordning for tekstiler + farligt affald.
- Tømningsfrekvens.
- Særskilt eller kombineret indsamling.



PRAKTISKE HENSYN

- Afsætning af affald.
- Veje og biler.
- AT-regler.



FREMTIDSSCENARIER

UDOVER MAD- RESTAFFALD

Forslag 1:

Indsamlingsystem, baseret på brug af eksisterende materiel i størst muligt omfang (få beholdere og flere sammenblandede fraktioner).

Forslag 2:

Indsamlingsystem, baseret på mulig udvidelse af materiel og størst mulig sikkerhed for højt genanvendelse-potentiale (flere beholdere og færre sammenblandinger).



FORSLAG 1 - ODSHERRED

EKSISTERENDE BEHOLDERE OG MANGE SAMMENBLANDINGER



Kube



370 L
2-rum



Tømninger pr år = 13 (hver 4. uge) Farligt affald 3-4 gange/år,
tekstiler 3 gange med storskrald

FORSLAG 2 - ODSHERRED

FLERE BEHOLDERE OG FÆRRE SAMMENBLANDINGER
INKL. UDSKIFTNING AF EKSISTERENDE AVIS/METAL VED HELÅRS



240 L
2-rum



240 L
2-rum



240 L
1-rum



Tømning af glas/metal 6,5 gange/år = tømning hver 8. uge,
øvrige spande 13 gange/år = hver 4. uge

FORDELE

Fordele forslag 1

(glasbobel + 1 spand)

- Kun 2 beholdere i alt/ejendom
- 1 x mad/rest + 370 l spand.

Fordele forslag 2

(3 spande)

- Rene fraktioner - mere genanvendelse.
- Bedre muligheder for afsætning af genanvendelige fraktioner.
- Indsamling af glas forventes højere end scenarie 1.
- I overensstemmelse med klimaplanen - mere og bedre sortering.



ULEMPER

Ulemper forslag 1

(glasbobel + 1 spand)

- Jo flere ting vi blander sammen - jo større risiko for fejlsortering.
- Skal efterfølgende sorteres - større spild af de genanvendelige materialer.
- Beholderne er svære at håndtere for f.eks. ældre og handicappede.

Ulemper forslag 2

(3 spande)

- Mange beholdere ved den enkelte ejendom.
- Mere kørsel på vejene.



ULEMPER FORSLAG 1 - FORTSAT

Glasbobler:

- Der skal sættes mange glasbobler ud i hele kommunen specielt i sommerhusområderne.
- Den bedste placering af glasbobler i sommerhusområderne vil være ved off. vej, men den placering opfylder ikke kravet om at de skal placeres i rimelig gåafstand.
- Kommunen ejer ikke arealer i sommerhusområderne til opsætning.
- Opstilling af glasbobler tæt ved boliger giver meget tit anledning til støjklager.
- Bobler genererer henkastet affald omkring dem. Kræver mandskab + biler til oprydning.





FÆLLESLØSNINGER

- Etage - og boligforeninger der i dag har fællesløsninger vil også fremover få fællesløsninger.
- Nabo ordning - 2 naboer deler spande
- Sommerhusområder der i dag har fællesløsninger samt de steder der fremover får problemer med adgangsvejene vil også få mulighed for fællesløsninger.





FARLIGT AFFALD

Skal husstandsindsamles ved helårsejendommene. Ved sommerhusene kan det være en bringeordning.

- Farligt affald
- Batterier
- Småt elektronik





INDSAMLING AF FARLIGT AFFALD VED HELÅRSEJENDOMME: RUTEORDNING/TILMELDEORDNING

1. Fast ruteordning. Borger stiller miljøkassen frem på indsamlingsdagen (ingen tilmelding).
2. Tilmeldeordning med faste tømmedage.
Borgerne får en sms og kan tilmelde sig via samme sms.



Ruteordning fordele/ulemper

Borger

- Det er nemt at stille miljøkassen frem på tømmedagen frem for at skulle tilmelde sig.

Indsamling

- Tidskrævende indsamlingsmæssigt, idet indsamleren skal forbi samtlige helårsejendomme for at lokalisere fremsatte miljøkasser.

Tilmeldeordning fordele/ulemper

Borger

- Man skal aktivt bestille afhentning.

Indsamling

- Indsamlingsruten kan planlægges og områder, hvor der ikke er tilmeldte miljøkasser kan springes over.



ETAGEEJENDOMME + SOMMERHUSE

Etageejendomme og boligforeninger med fællesløsninger:

- Opsætning af miljøskabe.

Sommerhuse:

1. Uddele en miljøboks til alle sommerhuse.
2. Bringeordning - folk kører selv på genbrugsstationen evt. suppleret med poseordning med batterier + småt elektronik på låg.



INDSAMLING AF BATTERIER + SMÅT ELEKTRONIK I POSER PÅ LÅG

Sommerhuse:

- Afhentning af batterier (i pose) samt småt elektronik (i pose) på låget af spandene til genanvendelige materialer.



TEKSTILER

Kommunen skal husstandsindsamle de tekstiler som organisationerne ikke kan bruge.





TEKSTILER

Henteordning for helårs - Bringeordning for sommerhuse
(brugbart tøj til de frivillige organisationer)

Helårs:

1. Tekstilerne kan sættes ud i en klar pose (ca. 40 l) og medtages ved tømning af en af de 3 genanvendelige fraktioner.
2. Tekstilerne kan sættes ud i en klar pose og medtages ved afhentning af storskrald og eller ved indsamling af farligt affald

TIDSPLAN

Forventet start sortering i 10 fraktioner = medio/slut
2023



OPKLARENDE SPØRGSMÅL?





AFFALD- OG RESSOURCEPLAN

Kommunen skal udarbejde en 12 årig plan med fokus på de næste 6 år.

EU mål for genanvendelse af kommunalt affald:

2025 - 55 %

2032 - 60 %

2035 - 65 %



FREMTIDIGE AFFALDSORDNINGER

F.eks:

- Direkte genbrug
 - Skal vi lave genbrugsbutikker/containerere?
 - Hvordan involvere vi de frivillige organisationer osv.?
- Storskrald
 - Hvordan ser den fremtidige storskraldsordning ud?
- Information
 - Hvordan informerer vi, så vi rammer et så bredt udsnit af både helårsborgere og sommerhusejere som muligt?

Kom med dine ønsker til de fremtidige fokusområder på affaldsområdet.



AFFALD OG RESSOURCEPLAN 2021 - 2032

- Udarbejdelse af et forslag til affald- og ressourceplan.
- Politisk drøftelse af kommende initiativer.
- Planen i offentlig høring i 8 uger.
- Politisk behandling.
- Endelig godkendelse.



OPSAMLING

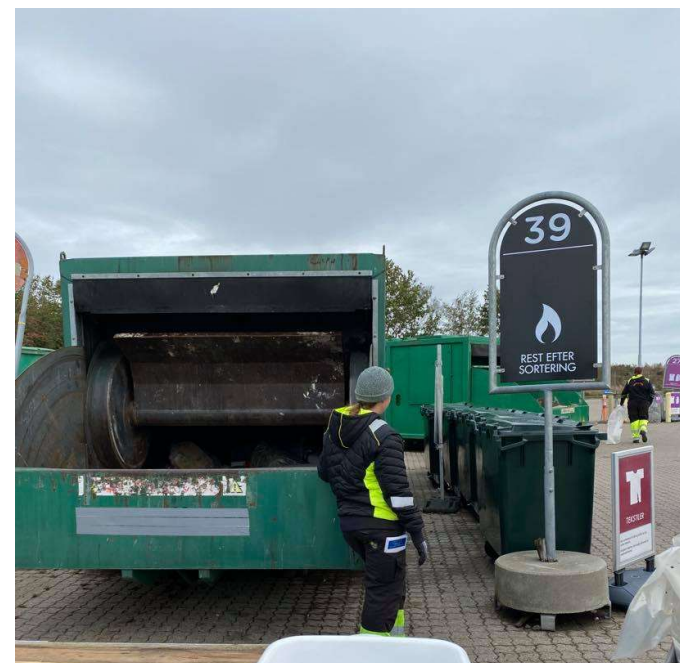




GENBRUGSSTATIONERNE

Fårevejle, Hønsinge, Odden, Nykøbing +

- Fraktioner
- Genbrugsvejledere





GENBRUGSSTATIONERNE - STATUS

- Farvel til brændbart
 - Fordi 70 % af affaldet var fejlsorteret i containerne med brændbart
 - Sortér affaldet
- Vi har de sidste to måneder fået nye sorteringer til:
 - Ødelagte tekstiler
 - Blød plast og mad- & drikkekartoner
 - Polstrede møbler
 - Rest efter sortering - til resten
- Udvidet åbningstid (Hønsinge)
- Nummerpladegenkendelse
- Direkte genbrug
- Vejledning



GENBRUGSSTATIONERNE - FREMTID

- Kommende indsatser:
 - Sortering af træ
 - Hårde byggematerialer (mursten, tegl, beton, porcelæn)
 - Madrasser
 - Nye skilte - ensrettet piktogrammer
- Vi har arbejdet med mere genbrug, men vi skal forbedre indsatsen, så genbrug bliver målbar og der bliver meget mere af det (fx også bøger, fliser, marksten m.m.).





OPSAMLING

